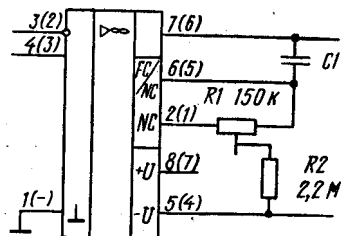
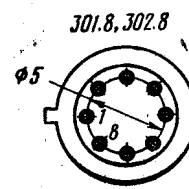
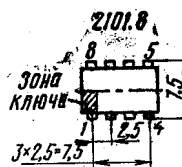


Справочник по радиодеталям. К574УД1(А – В), КР574УД1 (А – В)

Быстродействующие операционные усилители с высоким входным сопротивлением. Идентичен по схеме ОУ К544УД1 и отличаются от него только структурой выходных МОП-транзисторов. Корпус ИС К574УД1 – 301.8, ИС КР574УД1 – 2101.8. Аналог К574УД1 – ИС AD513.



Кос	С1, пФ
< 7	30/Кос
> 6	5



Типовая схема включения ОУ
К574УД1 (КР574УД1)

Электрические параметры

Символ	Параметр	Значение	Е. И.
Uпит.ном	Номинальное напряжение питания	± 15	В
Iпот	Ток потребления	8	мА
Ku	Коэффициент усиления по напряжению	20000 (А) 50000 (Б) 75000 (В)	
Uсм	Напряжение смещения нуля	50	мВ
TKUсм	Температурный коэффициент смещения нуля	50	мкВ/°С
Iвх	Входной ток	0,5	нА
	Разностный входной ток	0,2	нА
Кос.сф	Коэффициент ослабления синфазного сигнала	80	дБ
f1	Частота единичного усиления	10	МГц
Vu	Скорость нарастания выходного напряжения	50	В/мкс
Uвых.мах	Максимальное выходное напряжение	10	В
Rвх	Номинальное входное сопротивление	10	МОм

Предельные эксплуатационные данные

Символ	Параметр	Значение	Е. И.
Uдф. max	Допустимое значение дифференциального входного напряжения	± 10	В
Uсф. max	Допустимое значение синфазного входного напряжения	± 30	В
Rн. min	Минимальное сопротивление нагрузки	2	кОм

В инвертирующем включении при $K_u = 1$ в цепь ООС необходимо включить резистор сопротивлением 10 кОм, зашунтированный конденсатором емкостью 10 пФ.