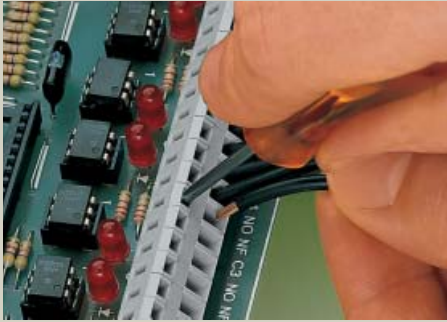
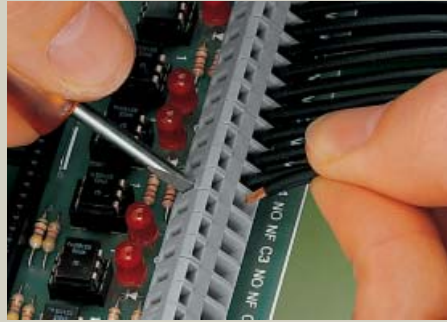


Клеммные колодки для печатных плат с зажимом CAGE CLAMP® ... Серия 236, 736, 737 и 738

Соединение CAGE CLAMP®

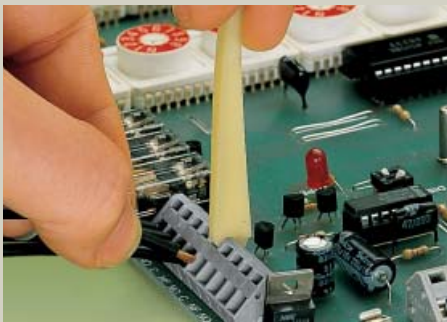


Фронтальное подключение проводников



Боковое подключение проводников

Соединение CAGE CLAMP®

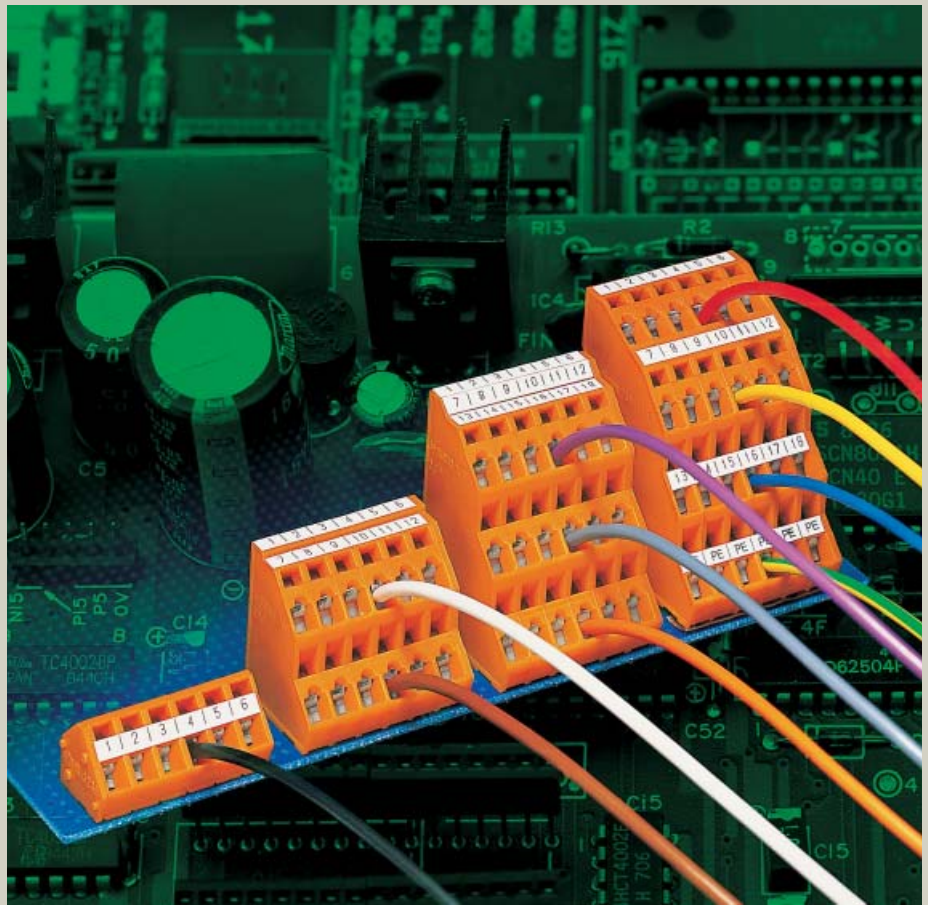


Подключение проводников при помощи инструмента

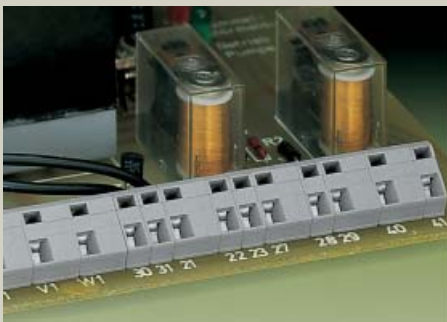
Шаг выводов 2.5/2.54 мм



Размещение колодок в шахматном порядке



Различный шаг выводов



Сочетание клемм с различным шагом выводов

Маркировка



Маркировка самоклеящейся полоской ...



... или прямой печатью под заказ



CAGE CLAMP® допускает зажим следующих типов медных проводников:*
одножильного

* Для подключения алюминиевых проводников используйте пасту «Алю Плюс»



многожильного

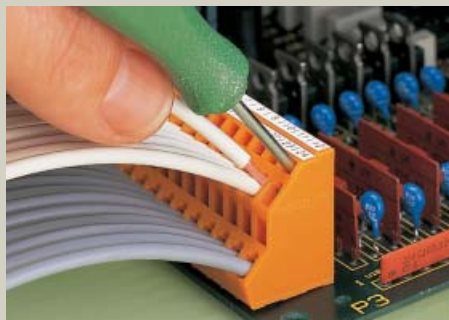


тонкопроволочного, в том числе с лужеными жилками

Соединение CAGE CLAMP®



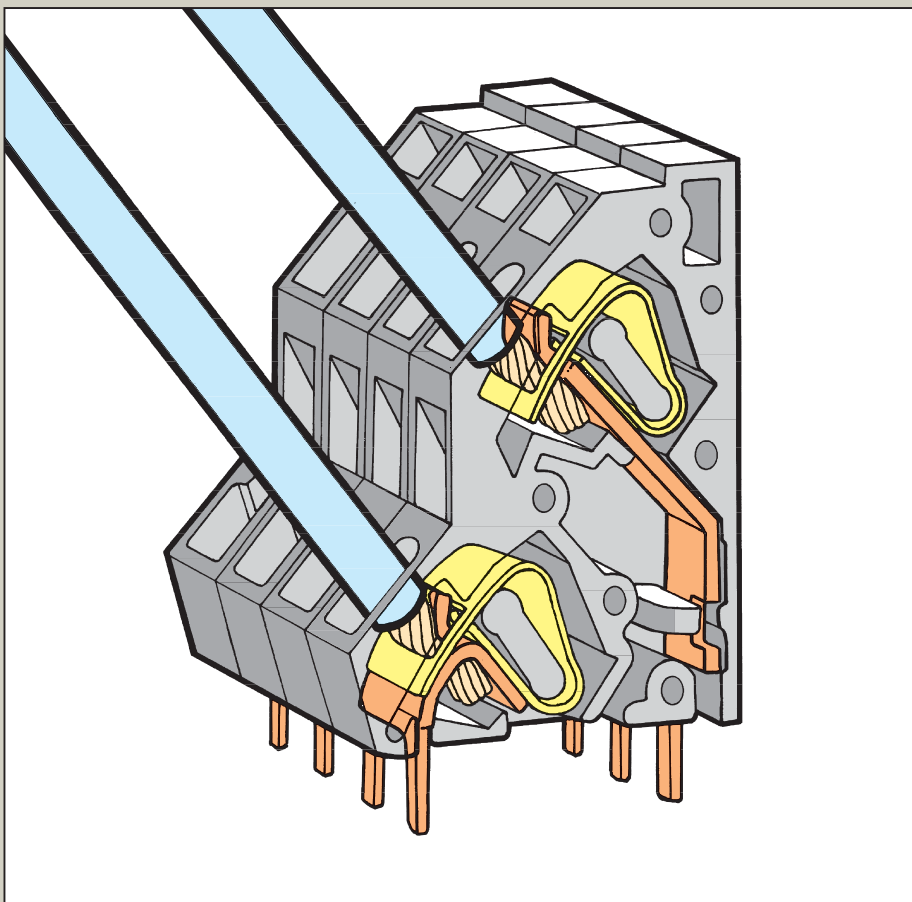
Подключение провода - нижний уровень из двух -



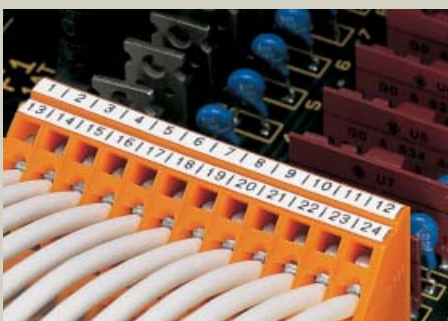
Подключение провода - верхний уровень из двух -



Подключение провода - верхний уровень из трех -



Маркировка

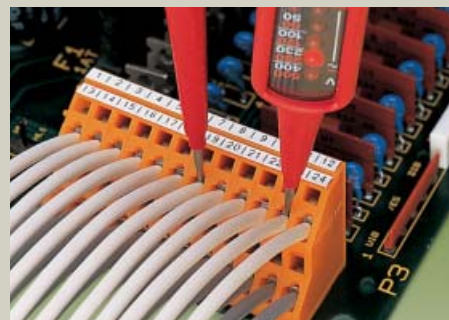


Маркировка самоклеящейся полоской или прямой печатью под заказ



Маркировка самоклеящейся полоской или прямой печатью под заказ

Измерение



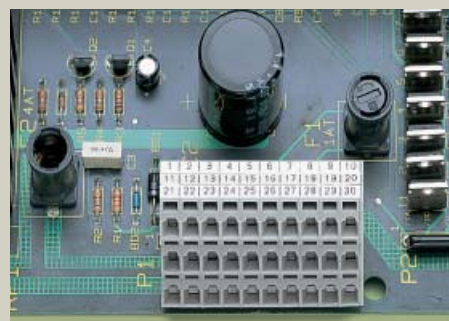
Измерение

Требования по габаритам



Экономия места при использовании двухуровневых клеммных колодок

Требования по габаритам



Экономия места при использовании трехуровневых клеммных колодок



тонкопроволочные с обжатыми жилами



многожильный с обжимной трубчатой втулкой



многожильный с штифтовым кабельным наконечником

1 При использовании трубчатых втулок необходимо использовать провода сечением на размер меньше, чем допустимо для клеммы.

138 Одиночные клеммы для печатных плат, Серия 236, Шаг выводов 5/5.08 мм; 7.5/7.62 мм; 10/10.16 мм

Фронтальное / Боковое подключение

<p>Шаг выводов 5/5.08 мм 0.08 – 2.5 мм² 250 В/4 кВ/3, 16 А 500 В/4 кВ/2, 16 А</p> <p>AWG 28 – 12 300 В, 15 А 300 В, 15 А</p> <p>5 – 6 мм</p> <p>* VDE KEH N CCAO CLET BV NV</p>	<p>Шаг выводов 7.5/7.62 мм 0.08 – 2.5 мм² 400 В/6 кВ/3, 16 А 800 В/6 кВ/2, 16 А</p> <p>AWG 28 – 12 300 В, 15 А 300 В, 15 А</p> <p>5 – 6 мм</p> <p>* VDE KEH N CCAO CLET BV NV</p>	<p>Шаг выводов 10/10.16 мм 0.08 – 2.5 мм² 500 В/6 кВ/3, 16 А 1000 В/6 кВ/2, 16 А</p> <p>AWG 28 – 12 300 В, 15 А 300 В, 15 А</p> <p>5 – 6 мм</p> <p>* VDE KEH N CCAO CLET BV NV</p>
--	--	---

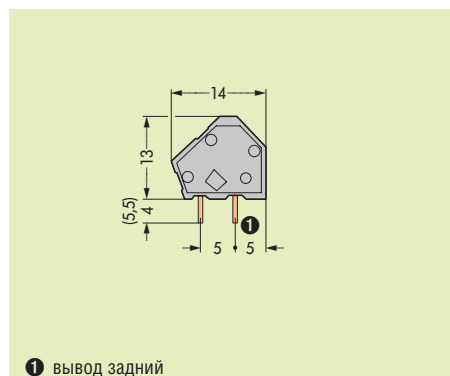
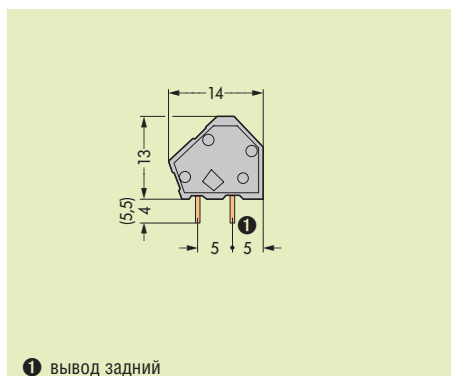
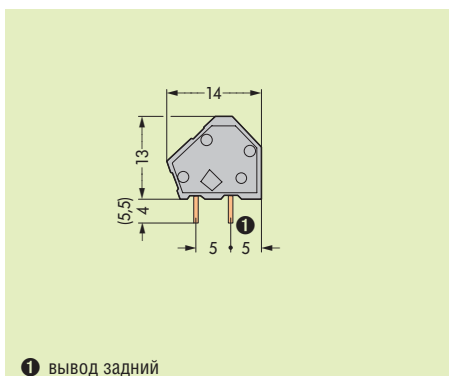


Цвет	№ заказа	Упаковка штук	Цвет	№ заказа	Упаковка штук	Цвет	№ заказа	Упаковка штук
Одиночная клемма, 1 вывод/клемма, задний ①			Одиночная клемма, 1 вывод/клемма, задний ①			Одиночная клемма, 1 вывод/клемма, задний ①		
серая	236-101	600 (6 x 100)	серая	236-201	400 (4 x 100)	серая	236-301	300 (3 x 100)
темносерая	236-712	600 (6 x 100)	темносерая	236-722	400 (4 x 100)	темносерая	236-732	300 (3 x 100)
светлосерая	236-713	600 (6 x 100)	светлосерая	236-723	400 (4 x 100)	светлосерая	236-733	300 (3 x 100)
синяя	236-714	600 (6 x 100)	синяя	236-724 ①	400 (4 x 100)	синяя	236-734 ①	300 (3 x 100)
оранж.	236-716	600 (6 x 100)	оранж.	236-726	400 (4 x 100)	оранж.	236-736	300 (3 x 100)
светлозеленая	236-717	600 (6 x 100)	светлозеленая	236-727	400 (4 x 100)	светлозеленая	236-737	300 (3 x 100)
2 вывода/клемма			2 вывода/клемма			2 вывода/клемма		
серая	236-401	600 (6 x 100)	серая	236-501	400 (4 x 100)	серая	236-601	300 (3 x 100)
темносерая	236-742	600 (6 x 100)	темносерая	236-752	400 (4 x 100)	темносерая	236-762	300 (3 x 100)
светлосерая	236-743	600 (6 x 100)	светлосерая	236-753	400 (4 x 100)	светлосерая	236-763	300 (3 x 100)
синяя	236-744	600 (6 x 100)	синяя	236-754 ①	400 (4 x 100)	синяя	236-764 ①	300 (3 x 100)
оранж.	236-746	600 (6 x 100)	оранж.	236-756	400 (4 x 100)	оранж.	236-766	300 (3 x 100)
светлозеленая	236-747	600 (6 x 100)	светлозеленая	236-757	400 (4 x 100)	светлозеленая	236-767	300 (3 x 100)
Дополн. номер для заказа клемм с длиной выводов 5.5 мм (2 вывода/клемма) .. /332-000			Дополн. номер для заказа клемм с длиной выводов 5.5 мм (2 вывода/клемма) .. /332-000			Дополн. номер для заказа клемм с длиной выводов 5.5 мм (2 вывода/клемма) .. /332-000		
			① для применения в условиях по EEx i			① для применения в условиях по EEx i		

Принадлежности для клемм и клеммных колодок (Средства для маркировки см. раздел «Маркировка»)

 <p>Торцевая пластина с защелкой, 1 мм толщиной</p> <p>серая 236-100 100</p> <p>темносерая 236-200 100</p> <p>светлосерая 236-300 100</p> <p>синяя 236-400 100</p> <p>оранж. 236-600 100</p> <p>светлозеленая 236-700 100</p>	 <p>Торцевая пластина с защелкой, 1 мм толщиной</p> <p>серая 236-100 100</p> <p>темносерая 236-200 100</p> <p>светлосерая 236-300 100</p> <p>синяя 236-400 100</p> <p>оранж. 236-600 100</p> <p>светлозеленая 236-700 100</p>	 <p>Торцевая пластина с защелкой, 1 мм толщиной</p> <p>серая 236-100 100</p> <p>темносерая 236-200 100</p> <p>светлосерая 236-300 100</p> <p>синяя 236-400 100</p> <p>оранж. 236-600 100</p> <p>светлозеленая 236-700 100</p>
 <p>Рабочий инструмент ②,</p> <p>пластик 236-332 1</p> <p>металл 236-335 1</p>	 <p>Рабочий инструмент ②,</p> <p>пластик 236-332 1</p> <p>металл 236-335 1</p>	 <p>Рабочий инструмент ②,</p> <p>пластик 236-332 1</p> <p>металл 236-335 1</p>

Размеры, мм



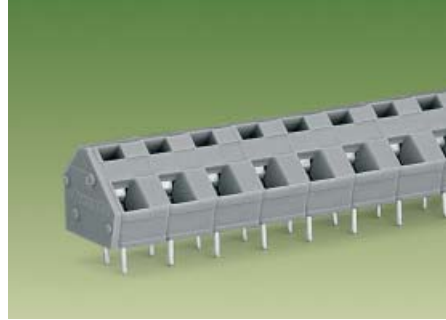
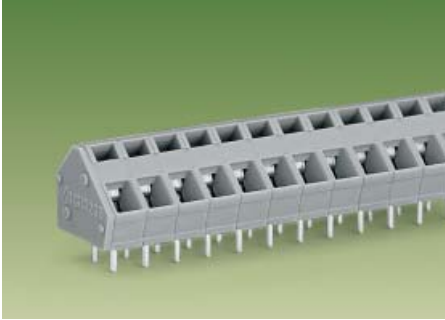
* См. также раздел «Технические данные...»

② для заводского монтажа клеммных колодок

Клеммные колодки для печатных плат, Серия 236, Шаг выводов 5/5.08 мм; 7.5/7.62 мм; 10/10.16 мм

Фронтальное / Боковое подключение

Шаг выводов 5/5.08 мм 0.08 – 2.5 мм ² 250 В/4 кВ/3, 16 А 500 В/4 кВ/2, 16 А	AWG 28 – 12 300 В, 15 А 300 В, 15 А	Шаг выводов 7.5/7.62 мм 0.08 – 2.5 мм ² 400 В/6 кВ/3, 16 А 800 В/6 кВ/2, 16 А	AWG 28 – 12 300 В, 15 А 300 В, 15 А	Шаг выводов 10/10.16 мм 0.08 – 2.5 мм ² 500 В/6 кВ/3, 16 А 1000 В/6 кВ/2, 16 А	AWG 28 – 12 300 В, 15 А 300 В, 15 А
5 – 6 мм		5 – 6 мм		5 – 6 мм	
* VDE KEH N CCAO BV NV		* VDE KEH N CCAO BV NV		* VDE KEH N CCAO BV NV	



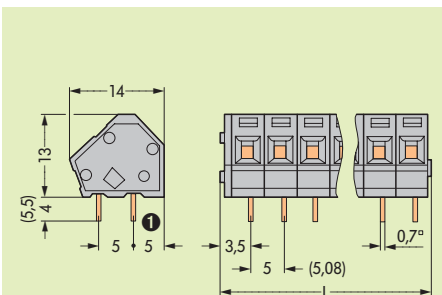
Число клемм	№ заказа	Упаковка штук	Число клемм	№ заказа	Упаковка штук	Число клемм	№ заказа	Упаковка штук
Клеммная колодка, серая, стандартной длины, 1 вывод/клемма, задний ①			Клеммная колодка, серая, стандартной длины, 1 вывод/клемма, задний ①			Клеммная колодка, серая, стандартной длины, 1 вывод/клемма, задний ①		
2	236-102	420 (4 x 105)	2	236-202	280 (4 x 70)	2	236-302	200 (4 x 50)
3	236-103	280 (4 x 70)	3	236-203	200 (4 x 50)	3	236-303	140 (4 x 35)
4	236-104	220 (4 x 55)	4	236-204	140 (4 x 35)	4	236-304	100 (4 x 25)
6	236-106	140 (4 x 35)	6	236-206	100 (4 x 25)	6	236-306	80 (4 x 20)
8	236-108	100 (4 x 25)	8	236-208	80 (4 x 20)	8	236-308	60 (4 x 15)
12	236-112	80 (4 x 20)	12	236-212	40 (4 x 10)	12	236-312	40 (4 x 10)
16	236-116	60 (4 x 15)	16	236-216	40 (4 x 10)	16	236-316	20 (4 x 5)
24	236-124	40 (4 x 10)	24	236-224	20 (4 x 5)	24	236-324	20 (4 x 5)
36	236-136	20 (4 x 5)						
48	236-148	20 (4 x 5)						
2 вывода/клемма			2 вывода/клемма			2 вывода/клемма		
2	236-402	420 (4 x 105)	2	236-502	280 (4 x 70)	2	236-602	200 (4 x 50)
3	236-403	280 (4 x 70)	3	236-503	200 (4 x 50)	3	236-603	140 (4 x 35)
4	236-404	220 (4 x 55)	4	236-504	140 (4 x 35)	4	236-604	100 (4 x 25)
6	236-406	140 (4 x 35)	6	236-506	100 (4 x 25)	6	236-606	80 (4 x 20)
8	236-408	100 (4 x 25)	8	236-508	80 (4 x 20)	8	236-608	60 (4 x 15)
12	236-412	80 (4 x 20)	12	236-512	40 (4 x 10)	12	236-612	40 (4 x 10)
16	236-416	60 (4 x 15)	16	236-516	40 (4 x 10)	16	236-616	20 (4 x 5)
24	236-424	40 (4 x 10)	24	236-524	20 (4 x 5)	24	236-624	20 (4 x 5)
36	236-436	20 (4 x 5)						
48	236-448	20 (4 x 5)						

Нестандартные длины и цвета – под заказ

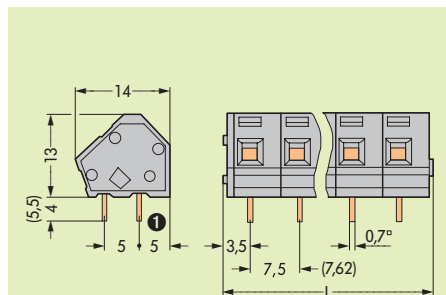


Дополн. номер для заказа цветных клеммных колодок	Пример заказа
синяя .../...-006 ①	Клеммная колодка, шаг выводов 5/5.08 мм, 2 вывода/клемма,
темносерая .../...-008	8-клеммная, оранжев.: 236-408/000-012
светлосерая .../...-009	Клеммная колодка, с длиной выводов 5.5 мм, шаг выводов 7.5/7.62 мм, 2 вывода/клемма,
оранж. .../...-012	12-клеммная, синяя: 236-512/332-006
светлозеленая .../...-017	① Синяя – для применения в условиях по EEx i (только с шагом выводов 7.5/7.62 мм и 10/10.16 мм)
Дополн. номер для заказа цветных клеммных колодок с длиной выводов 5.5 мм (2 вывода/клемма) .../332-...	

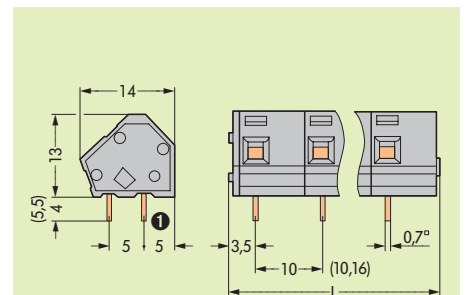
Размеры, мм (Подстройка шага выводов (например 5–5.08 мм) производится растягиванием колодки до попадания в отверстия для выводов)



Диаметр отверстия под вывод: $1.1^{+0.1}$ мм
 $L = (\text{Число клемм} \times \text{Шаг выводов}) + 2.3$ мм



Диаметр отверстия под вывод: $1.1^{+0.1}$ мм
 $L = (\text{Число клемм} \times \text{Шаг выводов}) + 2.3$ мм



Диаметр отверстия под вывод: $1.1^{+0.1}$ мм
 $L = (\text{Число клемм} \times \text{Шаг выводов}) + 2.3$ мм

Двухуровневые клеммные колодки для печатных плат, Серия 736, Шаг выводов 5 мм; 7.5 мм и 10 мм

Фронтальное подключение

<p>Шаг выводов 5 мм 0.08 – 2.5 мм² 250 В/4 кВ/3 Ⓛ, 12 А 500 В/4 кВ/2 Ⓛ, 12 А</p> <p>AWG 28 – 12 300 В, 10 А 300/600 В, 10 А</p> <p>5 – 6 мм</p> <p>* VDE CCA NV</p>	<p>Шаг выводов 5 мм 0.08 – 2.5 мм² 250 В/4 кВ/3 Ⓛ, 12 А 500 В/4 кВ/2 Ⓛ, 12 А</p> <p>AWG 28 – 12 300 В, 10 А 300/600 В, 10 А</p> <p>5 – 6 мм</p> <p>* VDE CCA NV</p>	<p>Шаг выводов 7.5 мм 0.08 – 2.5 мм² 400 В/6 кВ/3 Ⓛ, 12 А 800 В/6 кВ/2 Ⓛ, 12 А</p> <p>AWG 28 – 12 300 В, 10 А 300/600 В, 10 А</p> <p>5 – 6 мм</p> <p>* VDE CCA NV</p>
---	---	---



Число клемм	№ заказа	Упаковка штук	Число клемм	№ заказа	Упаковка штук	Число клемм	№ заказа	Упаковка штук
Двухуровневая клеммная колодка, серая			Двухуровневая клеммная колодка, серая			Двухуровневая клеммная колодка, серая		
2 вывода в линию			2 вывода со смещением на полшага			2 вывода в линию		
2 x 2	736-102	161	2 x 2	736-202	161	2 x 2	736-502	133
3 x 2	736-103	112	3 x 2	736-203	112	3 x 2	736-503	84
4 x 2	736-104	84	4 x 2	736-204	84	4 x 2	736-504	63
6 x 2	736-106	56	6 x 2	736-206	56	6 x 2	736-506	42
8 x 2	736-108	42	8 x 2	736-208	42	8 x 2	736-508	28
12 x 2	736-112	28	12 x 2	736-212	28	12 x 2	736-512	21
16 x 2	736-116	21	16 x 2	736-216	21	16 x 2	736-516	14
24 x 2	736-124	14	24 x 2	736-224	14			
Нестандартные длины – под заказ			Нестандартные длины – под заказ			Нестандартные длины – под заказ		

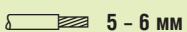


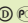
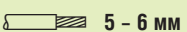
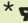


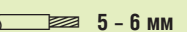



Принадлежности

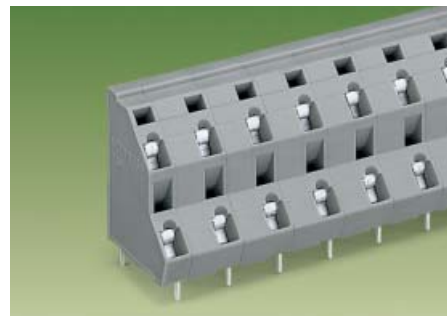
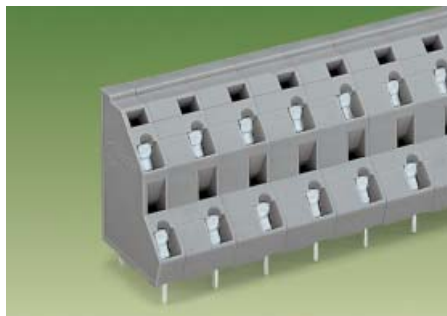
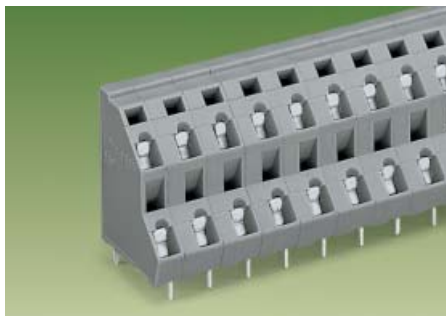
Карты с маркировкой	Карты с маркировкой	Карты с маркировкой
20 самоклеящихся полосок на карте	20 самоклеящихся полосок на карте	20 самоклеящихся полосок на карте
1-16 (40x) 249-161 1 карта	1-16 (40x) 249-161 1 карта	1-20 (20x) 249-171 1 карта
17-32 (40x) 249-162 1 карта	17-32 (40x) 249-162 1 карта	
33-48 (40x) 249-163 1 карта	33-48 (40x) 249-163 1 карта	
1-32 (20x) 249-164 1 карта	1-32 (20x) 249-164 1 карта	
Маркировка прямой печатью – под заказ	Маркировка прямой печатью – под заказ	Маркировка прямой печатью – под заказ

Размеры, мм Диаметр отверстия под вывод: 1.3^{+0.1} мм

<p>Выводы в линию</p> <p>Ⓛ, х) Напряжение между соседними клеммами 400 В/6 кВ/3 800 В/6 кВ/2</p>	<p>Выводы со смещением на полшага</p> <p>Ⓛ, х) Напряжение между соседними клеммами 400 В/6 кВ/3 800 В/6 кВ/2</p>	<p>Выводы в линию</p> <p>Ⓛ, х) Напряжение между соседними клеммами 400 В/6 кВ/3 800 В/6 кВ/2</p>
<p>$L = (\text{Число клемм} \times \text{Шаг выводов}) + 1 \text{ мм}$</p>	<p>$L = (\text{Число клемм} \times \text{Шаг выводов}) + 1 \text{ мм}$</p>	<p>$L = (\text{Число клемм} - 1) \times \text{Шаг выводов} + 5 \text{ мм} + 1 \text{ мм}$</p>

* См. также раздел «Технические данные...»

Шаг выводов 7.5 мм 0.08 – 2.5 мм ² 400 В/6 кВ/3 ⓪, 12 А 800 В/6 кВ/2 ⓪, 12 А  5 – 6 мм *   	Шаг выводов 10 мм 0.08 – 2.5 мм ² 500 В/6 кВ/3 ⓪, 12 А 1000 В/6 кВ/2 ⓪, 12 А  5 – 6 мм *   	Шаг выводов 10 мм 0.08 – 2.5 мм ² 500 В/6 кВ/3 ⓪, 12 А 1000 В/6 кВ/2 ⓪, 12 А  5 – 6 мм *   
--	--	--

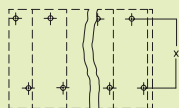


Число клемм	№ заказа	Упаковка штук	Число клемм	№ заказа	Упаковка штук	Число клемм	№ заказа	Упаковка штук
Двухуровневая клеммная колодка, серая			Двухуровневая клеммная колодка, серая			Двухуровневая клеммная колодка, серая		
2 вывода со смещением на полшага			2 вывода в линию			2 вывода со смещением на полшага		
2 x 2	736-552	133	2 x 2	736-702	112	2 x 2	736-752	112
3 x 2	736-553	84	3 x 2	736-703	63	3 x 2	736-753	63
4 x 2	736-554	63	4 x 2	736-704	49	4 x 2	736-754	49
6 x 2	736-556	42	6 x 2	736-706	28	6 x 2	736-756	28
8 x 2	736-558	28	8 x 2	736-708	21	8 x 2	736-758	21
12 x 2	736-562	21	12 x 2	736-712	14	12 x 2	736-762	14
16 x 2	736-566	14						
Нестандартные длины – под заказ			Нестандартные длины – под заказ			Нестандартные длины – под заказ		

Карты с маркировкой			Карты с маркировкой			Карты с маркировкой		
20 самоклеящихся полосок на карте			20 самоклеящихся полосок на карте			20 самоклеящихся полосок на карте		
1 – 20 (20x)	249-171	1 карта	1 – 8 (40x)	249-175	1 карта	1 – 8 (40x)	249-175	1 карта
			9 – 16 (40x)	249-174/238-862	1 карта	9 – 16 (40x)	249-174/238-862	1 карта
			17 – 24 (40x)	249-174/238-863	1 карта	17 – 24 (40x)	249-174/238-863	1 карта
Маркировка прямой печатью – под заказ			Маркировка прямой печатью – под заказ			Маркировка прямой печатью – под заказ		

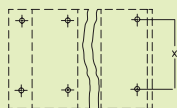
Выводы со смещением на полшага

⓪, х) Напряжение между соседними клеммами
400 В/6 кВ/3
800 В/6 кВ/2



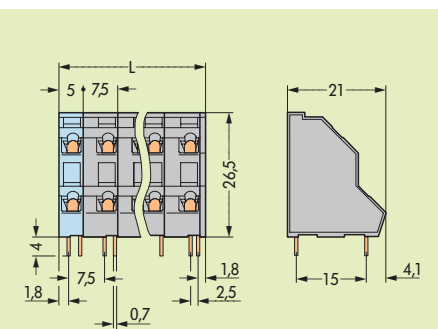
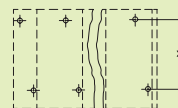
Выводы в линию

⓪, х) Напряжение между соседними клеммами
400 В/6 кВ/3
800 В/6 кВ/2

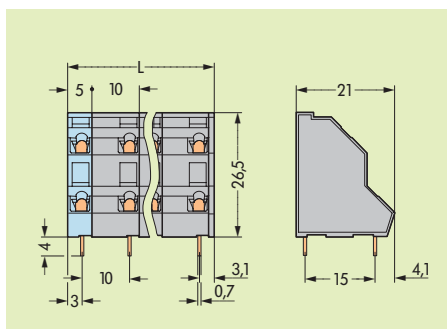


Выводы со смещением на полшага

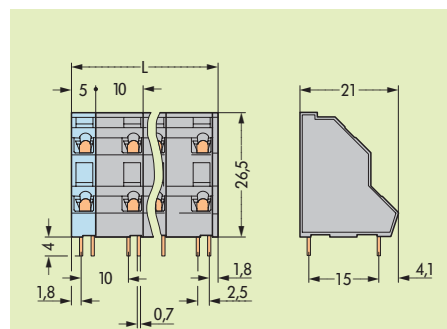
⓪, х) Напряжение между соседними клеммами
400 В/6 кВ/3
800 В/6 кВ/2



$$L = (\text{Число клемм} - 1) \times \text{Шаг выводов} + 5 \text{ мм} + 1 \text{ мм}$$



$$L = (\text{Число клемм} - 1) \times \text{Шаг выводов} + 5 \text{ мм} + 1 \text{ мм}$$

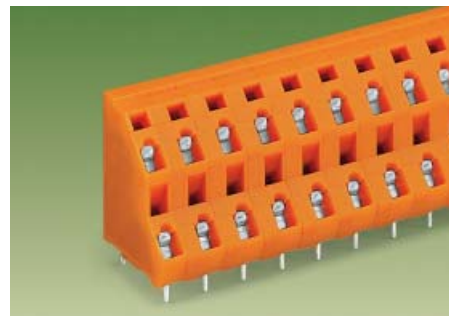
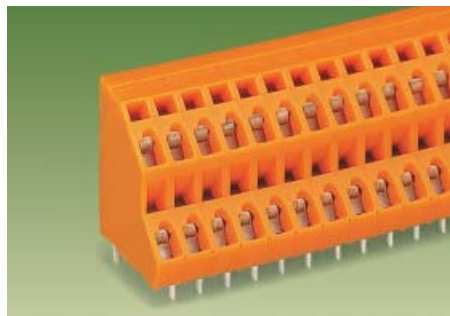


$$L = (\text{Число клемм} - 1) \times \text{Шаг выводов} + 5 \text{ мм} + 1 \text{ мм}$$

Двухуровневые клеммные колодки для печатных плат, Серия 736, Шаг выводов 5.08 мм; 7.62 мм и 10.16 мм

Фронтальное подключение

Шаг выводов 5.08 мм	Шаг выводов 5.08 мм	Шаг выводов 7.62 мм
0.08 – 2.5 мм ²	0.08 – 2.5 мм ²	0.08 – 2.5 мм ²
250 В/4 кВ/3 ①, 12 А	250 В/4 кВ/3 ①, 12 А	400 В/6 кВ/3 ①, 12 А
500 В/4 кВ/2 ①, 12 А	500 В/4 кВ/2 ①, 12 А	800 В/6 кВ/2 ①, 12 А
AWG 28 – 12	AWG 28 – 12	AWG 28 – 12
300 В, 10 А	300 В, 10 А	300 В, 10 А
300/600 В, 10 А	300/600 В, 10 А	300/600 В, 10 А
5 – 6 мм	5 – 6 мм	5 – 6 мм
*	*	*



Число клемм	№ заказа	Упаковка штук	Число клемм	№ заказа	Упаковка штук	Число клемм	№ заказа	Упаковка штук
Двухуровневая клеммная колодка, оранжев.			Двухуровневая клеммная колодка, оранжев.			Двухуровневая клеммная колодка, оранжев.		
2 вывода в линию			2 вывода со смещением на полшага			2 вывода в линию		
2 x 2	736-302	161	2 x 2	736-402	161	2 x 2	736-602	133
3 x 2	736-303	112	3 x 2	736-403	112	3 x 2	736-603	84
4 x 2	736-304	84	4 x 2	736-404	84	4 x 2	736-604	63
6 x 2	736-306	56	6 x 2	736-406	56	6 x 2	736-606	35
8 x 2	736-308	42	8 x 2	736-408	42	8 x 2	736-608	28
12 x 2	736-312	28	12 x 2	736-412	28	12 x 2	736-612	21
16 x 2	736-316	21	16 x 2	736-416	21	16 x 2	736-616	14
24 x 2	736-324	14	24 x 2	736-424	14			
Нестандартные длины – под заказ			Нестандартные длины – под заказ			Нестандартные длины – под заказ		




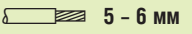


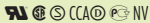
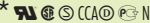
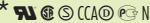
Принадлежности

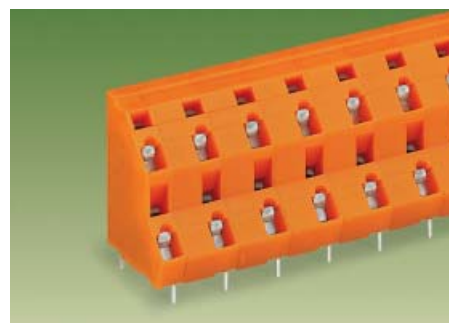
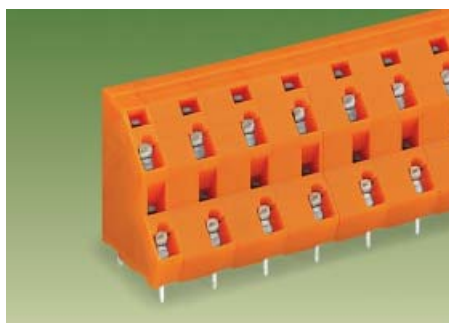
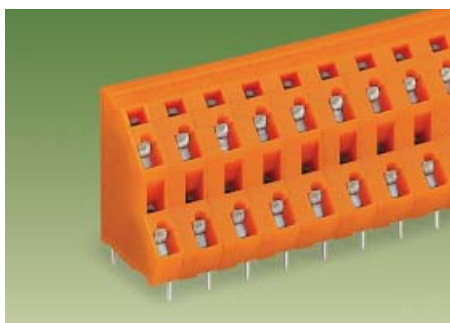
Карты с маркировкой	Карты с маркировкой	Карты с маркировкой
20 самоклеящихся полосок на карте	20 самоклеящихся полосок на карте	20 самоклеящихся полосок на карте
1-16 (40x) 249-166 1 карта	1-16 (40x) 249-166 1 карта	1-20 (20x) 249-173 1 карта
17-32 (40x) 249-167 1 карта	17-32 (40x) 249-167 1 карта	
33-48 (40x) 249-168 1 карта	33-48 (40x) 249-168 1 карта	
1-32 (20x) 249-169 1 карта	1-32 (20x) 249-169 1 карта	
Маркировка прямой печатью – под заказ	Маркировка прямой печатью – под заказ	Маркировка прямой печатью – под заказ

Размеры, мм Диаметр отверстия под вывод: 1.3^{+0.1} мм

Выводы в линию	①, х) Напряжение между соседними клеммами 400 В/6 кВ/3 800 В/6 кВ/2	Выводы со смещением на полшага	①, х) Напряжение между соседними клеммами 400 В/6 кВ/3 800 В/6 кВ/2	Выводы в линию	①, х) Напряжение между соседними клеммами 400 В/6 кВ/3 800 В/6 кВ/2
$L = (\text{Число клемм} \times \text{Шаг выводов}) + 1 \text{ мм}$		$L = (\text{Число клемм} \times \text{Шаг выводов}) + 1 \text{ мм}$		$L = (\text{Число клемм} - 1) \times \text{Шаг выводов} + 5.08 \text{ мм} + 1 \text{ мм}$	

* См. также раздел «Технические данные...»

Шаг выводов 7.62 мм			Шаг выводов 10.16 мм			Шаг выводов 10.16 мм		
0.08 – 2.5 мм ²	AWG 28 – 12		0.08 – 2.5 мм ²	AWG 28 – 12		0.08 – 2.5 мм ²	AWG 28 – 12	
400 В/6 кВ/3 ①, 12 А	300 В, 10 А		500 В/6 кВ/3 ①, 12 А	300 В, 10 А		500 В/6 кВ/3 ①, 12 А	300 В, 10 А	
800 В/6 кВ/2 ①, 12 А	300/600 В, 10 А		1000 В/6 кВ/2 ①, 12 А	300/600 В, 10 А		1000 В/6 кВ/2 ①, 12 А	300/600 В, 10 А	
 5 – 6 мм			 5 – 6 мм			 5 – 6 мм		
* 			* 			* 		



Число клемм	№ заказа	Упаковка штук	Число клемм	№ заказа	Упаковка штук	Число клемм	№ заказа	Упаковка штук
Двухуровневая клеммная колодка, оранжев.			Двухуровневая клеммная колодка, оранжев.			Двухуровневая клеммная колодка, оранжев.		
2 вывода со смещением на полшага			2 вывода в линию			2 вывода со смещением на полшага		
2 x 2	736-652	133	2 x 2	736-802	105	2 x 2	736-852	105
3 x 2	736-653	84	3 x 2	736-803	63	3 x 2	736-853	63
4 x 2	736-654	63	4 x 2	736-804	49	4 x 2	736-854	49
6 x 2	736-656	35	6 x 2	736-806	28	6 x 2	736-856	28
8 x 2	736-658	28	8 x 2	736-808	21	8 x 2	736-858	21
12 x 2	736-662	21	12 x 2	736-812	14	12 x 2	736-862	14
16 x 2	736-666	14						
Нестандартные длины – под заказ			Нестандартные длины – под заказ			Нестандартные длины – под заказ		

Карты с маркировкой			Карты с маркировкой			Карты с маркировкой		
20 самоклеящихся полосок на карте			20 самоклеящихся полосок на карте			20 самоклеящихся полосок на карте		
1 – 20 (20x)	249-173	1 карта	1 – 8 (40x)	249-177	1 карта	1 – 8 (40x)	249-177	1 карта
			9 – 16 (40x)	249-176/238-872	1 карта	9 – 16 (40x)	249-176/238-872	1 карта
			17 – 24 (40x)	249-176/238-873	1 карта	17 – 24 (40x)	249-176/238-873	1 карта
Маркировка прямой печатью – под заказ			Маркировка прямой печатью – под заказ			Маркировка прямой печатью – под заказ		

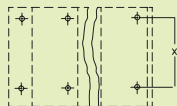
Выводы со смещением на полшага

①, x) Напряжение между соседними клеммами
400 В/6 кВ/3
800 В/6 кВ/2



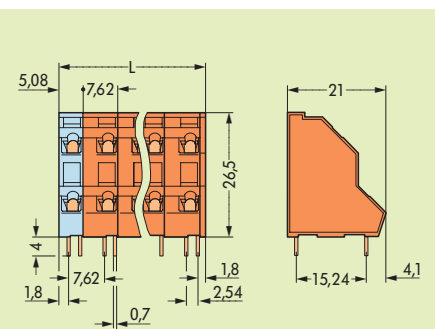
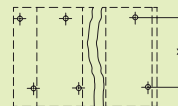
Выводы в линию

①, x) Напряжение между соседними клеммами
400 В/6 кВ/3
800 В/6 кВ/2

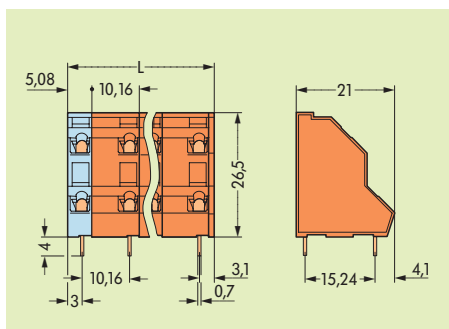


Выводы со смещением на полшага

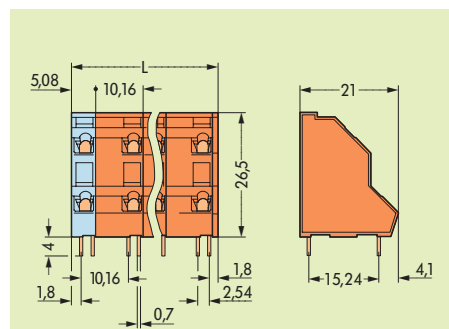
①, x) Напряжение между соседними клеммами
400 В/6 кВ/3
800 В/6 кВ/2



$$L = (\text{Число клемм} - 1) \times \text{Шаг выводов} + 5.08 \text{ мм} + 1 \text{ мм}$$

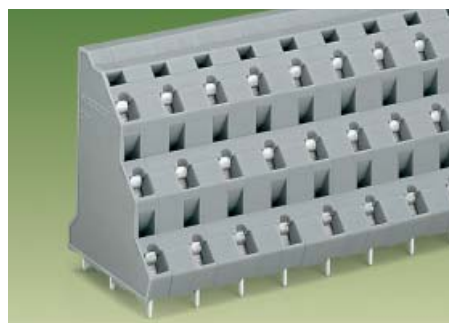
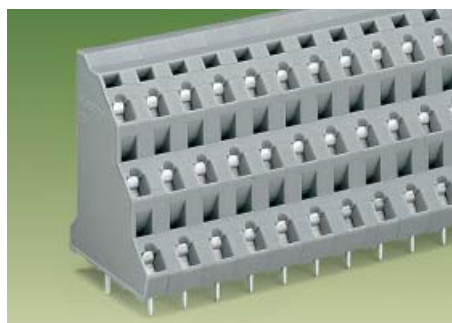


$$L = (\text{Число клемм} - 1) \times \text{Шаг выводов} + 5.08 \text{ мм} + 1 \text{ мм}$$



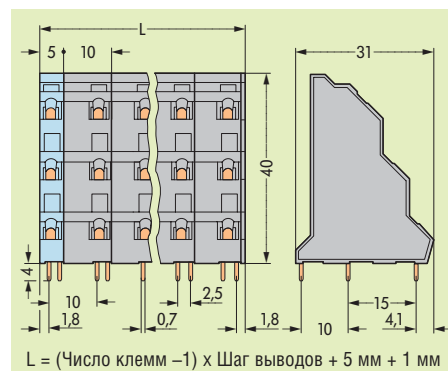
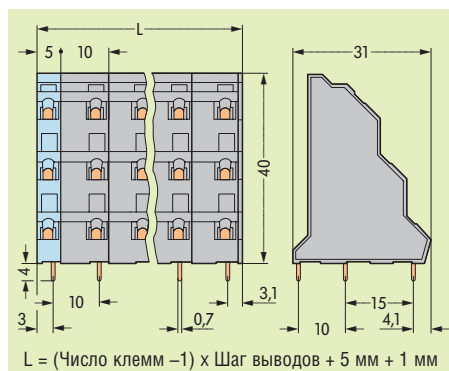
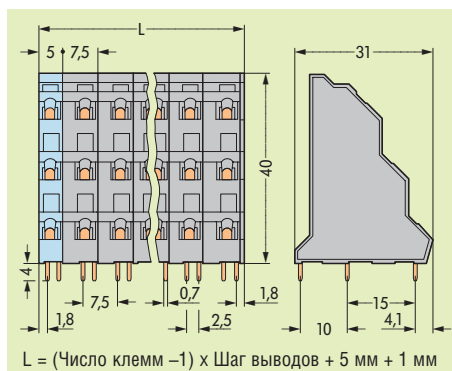
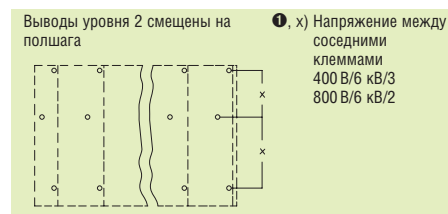
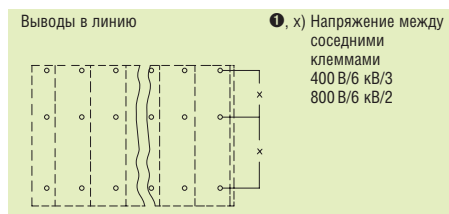
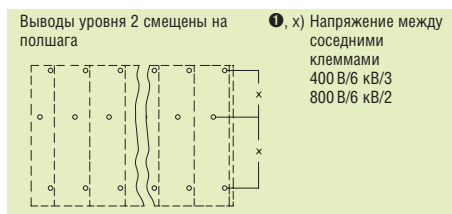
$$L = (\text{Число клемм} - 1) \times \text{Шаг выводов} + 5 \text{ мм} + 1 \text{ мм}$$

<p>Шаг выводов 7.5 мм 0.08 – 2.5 мм² 400 В/6 кВ/3 ⓪, 12 А 800 В/6 кВ/2 ⓪, 12 А</p> <p>AWG 28 – 12 300 В, 10 А 300/600 В, 10 А</p> <p>5 – 6 мм</p> <p>* </p>	<p>Шаг выводов 10 мм 0.08 – 2.5 мм² 500 В/6 кВ/3 ⓪, 12 А 1000 В/6 кВ/2 ⓪, 12 А</p> <p>AWG 28 – 12 300 В, 10 А 300/600 В, 10 А</p> <p>5 – 6 мм</p> <p>* </p>	<p>Шаг выводов 10 мм 0.08 – 2.5 мм² 500 В/6 кВ/3 ⓪, 12 А 1000 В/6 кВ/2 ⓪, 12 А</p> <p>AWG 28 – 12 300 В, 10 А 300/600 В, 10 А</p> <p>5 – 6 мм</p> <p>* </p>
--	--	--



Число клемм	№ заказа	Упаковка штук	Число клемм	№ заказа	Упаковка штук	Число клемм	№ заказа	Упаковка штук
Трехуровневая клеммная колодка, серая, выходы уровня 2 смещены на полшага			Трехуровневая клеммная колодка, серая, 3 вывода в линию			Трехуровневая клеммная колодка, серая, выходы уровня 2 смещены на полшага		
2 x 3	737-552	76	2 x 3	737-702	64	2 x 3	737-752	64
3 x 3	737-553	48	3 x 3	737-703	40	3 x 3	737-753	40
4 x 3	737-554	36	4 x 3	737-704	28	4 x 3	737-754	28
6 x 3	737-556	20	6 x 3	737-706	16	6 x 3	737-756	16
8 x 3	737-558	16	8 x 3	737-708	12	8 x 3	737-758	12
12 x 3	737-562	8	12 x 3	737-712	8	12 x 3	737-762	8
16 x 3	737-566	8						
Нестандартные длины – под заказ			Нестандартные длины – под заказ			Нестандартные длины – под заказ		

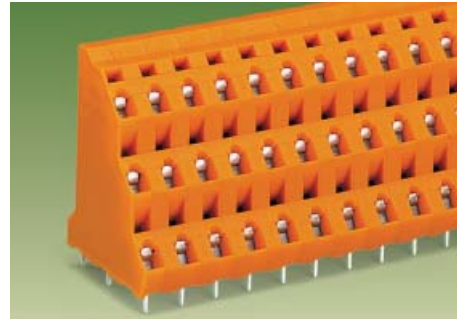
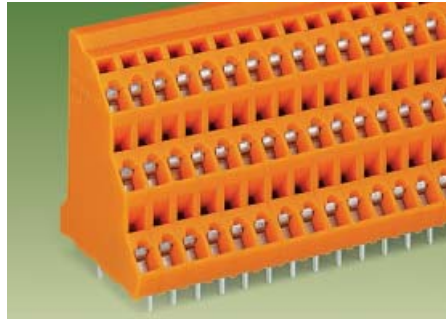
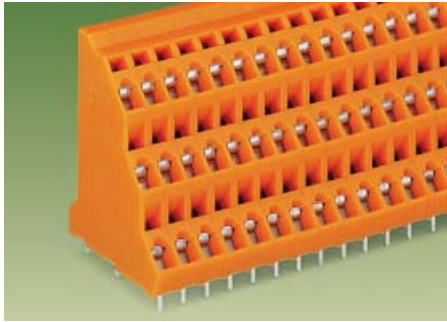
Карты с маркировкой			Карты с маркировкой			Карты с маркировкой		
20 самоклеящихся полосок на карте			20 самоклеящихся полосок на карте			20 самоклеящихся полосок на карте		
1 – 20 (20x)	249-171	1 карта	1 – 8 (40x)	249-175	1 карта	1 – 8 (40x)	249-175	1 карта
			9 – 16 (40x)	249-174/238-862	1 карта	9 – 16 (40x)	249-174/238-862	1 карта
			17 – 24 (40x)	249-174/238-863	1 карта	17 – 24 (40x)	249-174/238-863	1 карта
Маркировка прямой печатью – под заказ			Маркировка прямой печатью – под заказ			Маркировка прямой печатью – под заказ		



Трехуровневые клеммные колодки для печатных плат, Серия 737, Шаг выводов 5.08 мм; 7.62 мм и 10.16 мм

Фронтальное подключение

Шаг выводов 5.08 мм	Шаг выводов 5.08 мм	Шаг выводов 7.62 мм
0.08 – 2.5 мм ²	0.08 – 2.5 мм ²	0.08 – 2.5 мм ²
250 В/4 кВ/3 ①, 12 А	250 В/4 кВ/3 ①, 12 А	400 В/6 кВ/3 ①, 12 А
500 В/4 кВ/2 ①, 12 А	500 В/4 кВ/2 ①, 12 А	800 В/6 кВ/2 ①, 12 А
AWG 28 – 12	AWG 28 – 12	AWG 28 – 12
300 В, 10 А	300 В, 10 А	300 В, 10 А
300/600 В, 10 А	300/600 В, 10 А	300/600 В, 10 А
5 – 6 мм	5 – 6 мм	5 – 6 мм
* CCA NV	* CCA NV	* CCA NV

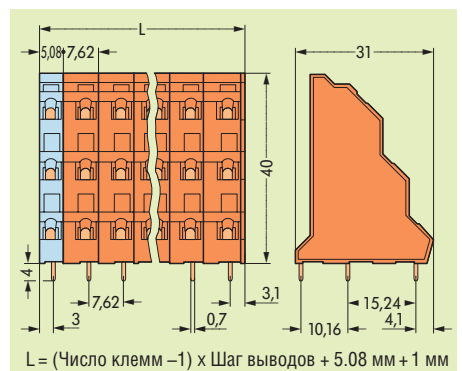
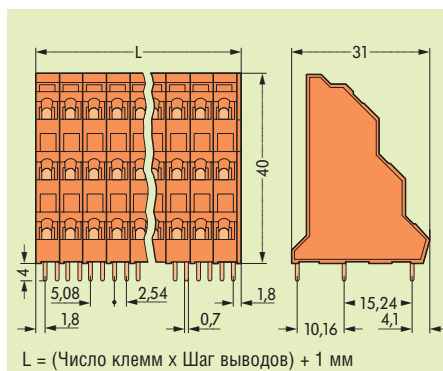
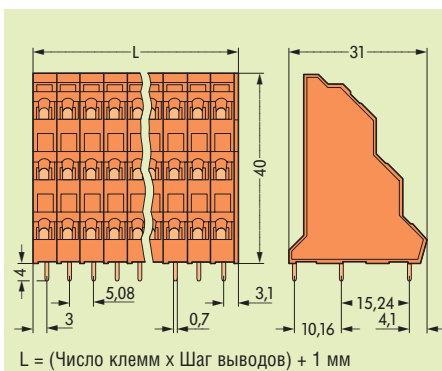
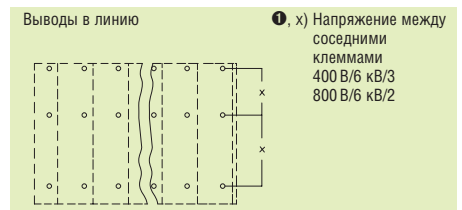
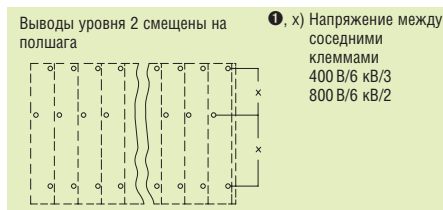
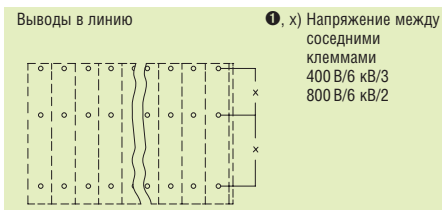


Число клемм	№ заказа	Упаковка штук	Число клемм	№ заказа	Упаковка штук	Число клемм	№ заказа	Упаковка штук
Трехуровневая клеммная колодка, оранжев.			Трехуровневая клеммная колодка, оранжев., выводы уровня 2 смещены на полшага			Трехуровневая клеммная колодка, оранжев.		
3 вывода в линию								
2 x 3	737-302	92	2 x 3	737-402	92	2 x 3	737-602	76
3 x 3	737-303	64	3 x 3	737-403	64	3 x 3	737-603	48
4 x 3	737-304	48	4 x 3	737-404	48	4 x 3	737-604	36
6 x 3	737-306	32	6 x 3	737-406	32	6 x 3	737-606	20
8 x 3	737-308	24	8 x 3	737-408	24	8 x 3	737-608	16
12 x 3	737-312	16	12 x 3	737-412	16	12 x 3	737-612	8
16 x 3	737-316	12	16 x 3	737-416	12	16 x 3	737-616	8
24 x 3	737-324	8	24 x 3	737-424	8			
Нестандартные длины – под заказ			Нестандартные длины – под заказ			Нестандартные длины – под заказ		

Принадлежности

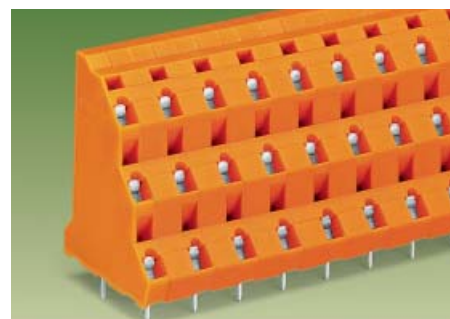
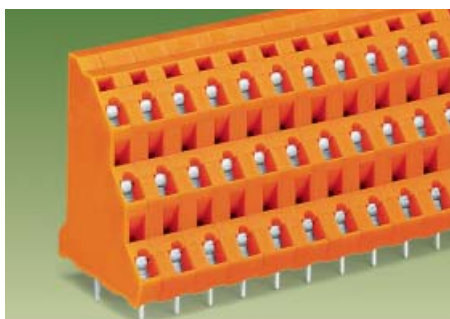
Карты с маркировкой	Карты с маркировкой	Карты с маркировкой
20 самоклеящихся полосок на карте	20 самоклеящихся полосок на карте	20 самоклеящихся полосок на карте
1 – 16 (40x) 249-166 1 карта	1 – 16 (40x) 249-166 1 карта	1 – 20 (20x) 249-173 1 карта
17 – 32 (40x) 249-167 1 карта	17 – 32 (40x) 249-167 1 карта	
33 – 48 (40x) 249-168 1 карта	33 – 48 (40x) 249-168 1 карта	
1 – 32 (20x) 249-169 1 карта	1 – 32 (20x) 249-169 1 карта	
Маркировка прямой печатью – под заказ	Маркировка прямой печатью – под заказ	Маркировка прямой печатью – под заказ

Размеры, мм Диаметр отверстия под вывод: 1.3^{+0.1} мм



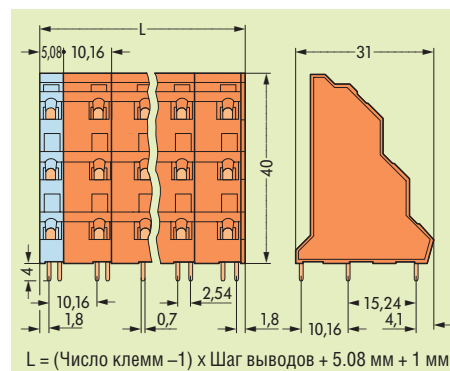
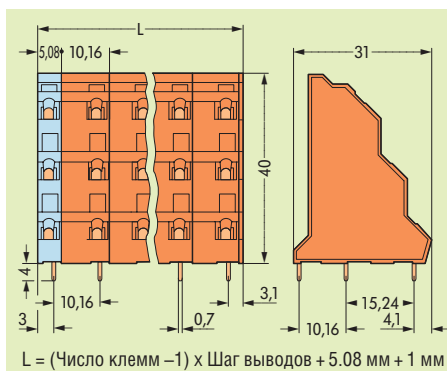
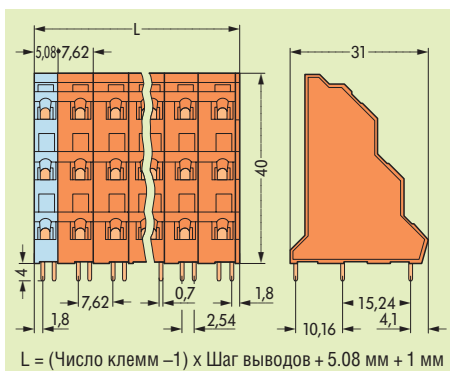
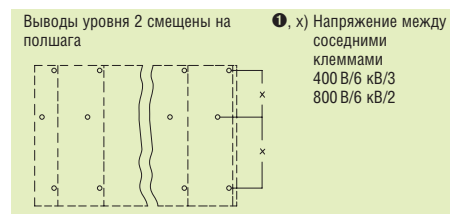
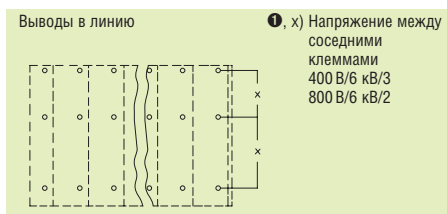
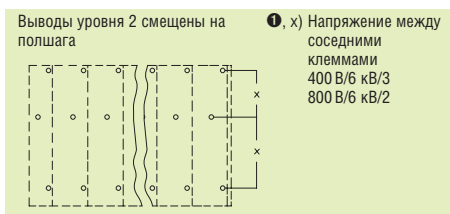
* См. также раздел «Технические данные...»

<p>Шаг выводов 7.62 мм 0.08 – 2.5 мм² 400 В/6 кВ/3 ⓪, 12 А 800 В/6 кВ/2 ⓪, 12 А</p> <p>AWG 28 – 12 300 В, 10 А 300/600 В, 10 А</p> <p>5 – 6 мм</p> <p>* CCA NV</p>	<p>Шаг выводов 10.16 мм 0.08 – 2.5 мм² 500 В/6 кВ/3 ⓪, 12 А 1000 В/6 кВ/2 ⓪, 12 А</p> <p>AWG 28 – 12 300 В, 10 А 300/600 В, 10 А</p> <p>5 – 6 мм</p> <p>* CCA NV</p>	<p>Шаг выводов 10.16 мм 0.08 – 2.5 мм² 500 В/6 кВ/3 ⓪, 12 А 1000 В/6 кВ/2 ⓪, 12 А</p> <p>AWG 28 – 12 300 В, 10 А 300/600 В, 10 А</p> <p>5 – 6 мм</p> <p>* CCA NV</p>
---	---	---



Число клемм	№ заказа	Упаковка штук	Число клемм	№ заказа	Упаковка штук	Число клемм	№ заказа	Упаковка штук
Трехуровневая клеммная колодка, оранжев., выводы уровня 2 смещены на полшага			Трехуровневая клеммная колодка, оранжев. 3 вывода в линию			Трехуровневая клеммная колодка, оранжев., выводы уровня 2 смещены на полшага		
2 x 3	737-652	76	2 x 3	737-802	64	2 x 3	737-852	64
3 x 3	737-653	48	3 x 3	737-803	40	3 x 3	737-853	40
4 x 3	737-654	36	4 x 3	737-804	28	4 x 3	737-854	28
6 x 3	737-656	20	6 x 3	737-806	16	6 x 3	737-856	16
8 x 3	737-658	16	8 x 3	737-808	12	8 x 3	737-858	12
12 x 3	737-662	8	12 x 3	737-812	8	12 x 3	737-862	8
16 x 3	737-666	8						
Нестандартные длины – под заказ			Нестандартные длины – под заказ			Нестандартные длины – под заказ		

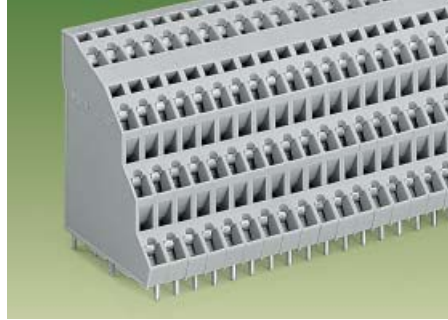
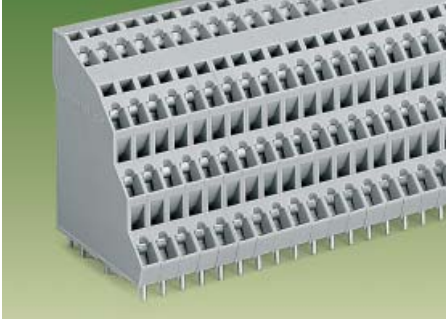
Карты с маркировкой			Карты с маркировкой			Карты с маркировкой		
20 самоклеящихся полосок на карте			20 самоклеящихся полосок на карте			20 самоклеящихся полосок на карте		
1 – 20 (20x)	249-173	1 карта	1 – 8 (40x)	249-177	1 карта	1 – 8 (40x)	249-177	1 карта
			9 – 16 (40x)	249-176/238-872	1 карта	9 – 16 (40x)	249-176/238-872	1 карта
			17 – 24 (40x)	249-176/238-873	1 карта	17 – 24 (40x)	249-176/238-873	1 карта
Маркировка прямой печатью – под заказ			Маркировка прямой печатью – под заказ			Маркировка прямой печатью – под заказ		



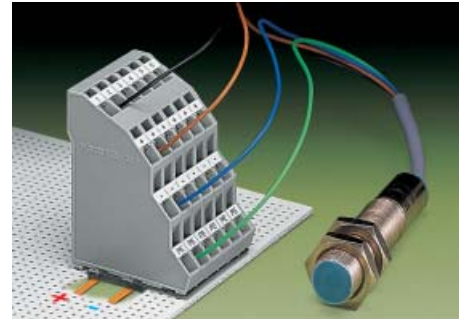
Четырехуровневые клеммные колодки для печатных плат, Серия 738, Шаг выводов 5 мм

Фронтальное подключение

<p>Шаг выводов 5 мм 0.08 – 2.5 мм² 250 В/4 кВ/3 Ⓢ, 10 А 500 В/4 кВ/2 Ⓢ, 10 А</p> <p>AWG 28 – 12 300 В, 10 А Ⓢ 300 В, 10 А Ⓢ</p> <p>5 – 6 мм</p> <p>* Ⓢ CCA Ⓢ NV</p>	<p>Шаг выводов 5 мм 0.08 – 2.5 мм² 250 В/4 кВ/3 Ⓢ, 10 А 500 В/4 кВ/2 Ⓢ, 10 А</p> <p>AWG 28 – 12 300 В, 10 А Ⓢ 300 В, 10 А Ⓢ</p> <p>5 – 6 мм</p> <p>* Ⓢ CCA Ⓢ NV</p>
---	---



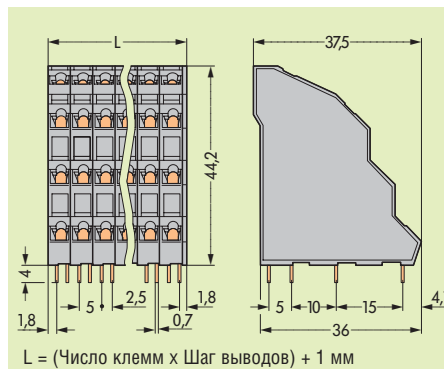
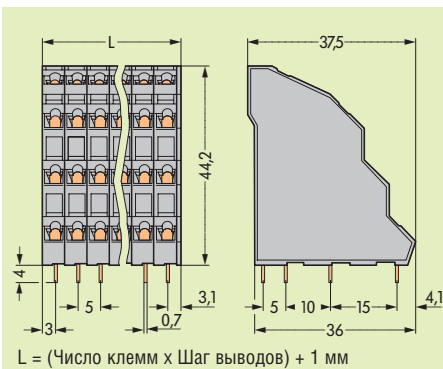
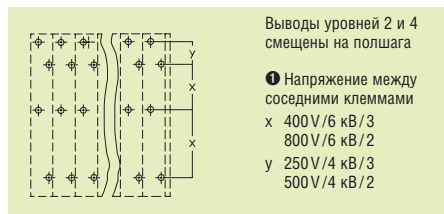
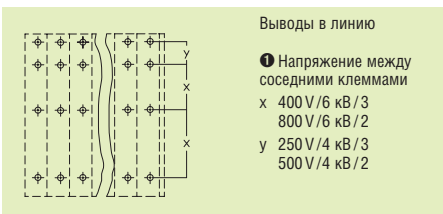
Число клемм	№ заказа	Упаковка штук	Число клемм	№ заказа	Упаковка штук
Четырехуровневая клеммная колодка, серая			Четырехуровневая клеммная колодка, серая, выводы уровней 2 и 4 смещены на полшага		
4 вывода в линию					
2 x 4	738-102	72	2 x 4	738-202	72
3 x 4	738-103	48	3 x 4	738-203	48
4 x 4	738-104	36	4 x 4	738-204	36
6 x 4	738-106	24	6 x 4	738-206	24
8 x 4	738-108	18	8 x 4	738-208	18
12 x 4	738-112	12	12 x 4	738-212	12
16 x 4	738-116	9	16 x 4	738-216	9
24 x 4	738-124	6	24 x 4	738-224	6
Нестандартные длины – под заказ			Нестандартные длины – под заказ		



Подключение 4-проводного датчика

При подключении датчиков с проводом заземления не допускается использовать в качестве заземления дорожки печатной платы. Необходимо использовать внешнюю перемычку из провода.

Принадлежности	
<p>Карты с маркировкой</p> <p>20 самоклеящихся полосок на карте</p>	<p>Карты с маркировкой</p> <p>20 самоклеящихся полосок на карте</p>
1 – 16 (40x) 249-161 1 карта	1 – 16 (40x) 249-161 1 карта
17 – 32 (40x) 249-162 1 карта	17 – 32 (40x) 249-162 1 карта
33 – 48 (40x) 249-163 1 карта	33 – 48 (40x) 249-163 1 карта
1 – 32 (20x) 249-164 1 карта	1 – 32 (20x) 249-164 1 карта
Маркировка прямой печатью – под заказ	Маркировка прямой печатью – под заказ
Размеры, мм	Диаметр отверстия под вывод: 1.3^{+0.1} мм

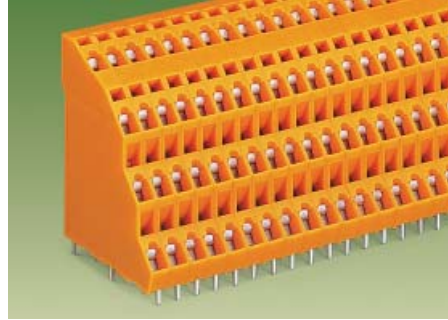
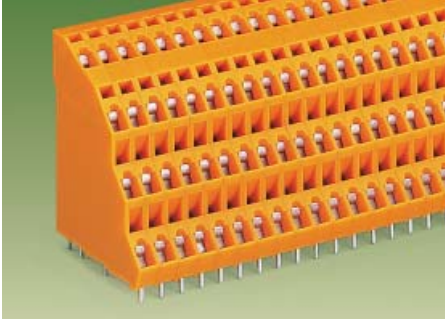


* См. также раздел «Технические данные...»

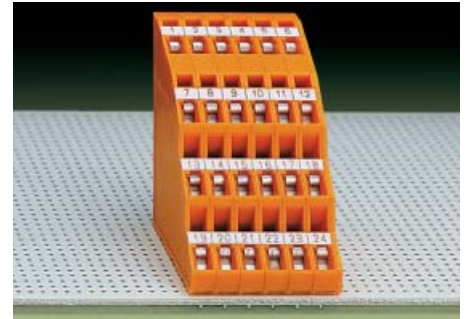
Четырехуровневые клеммные колодки для печатных плат, Серия 738, Шаг выводов 5.08 мм

Фронтальное подключение

<p>Шаг выводов 5.08 мм 0.08 – 2.5 мм² 250 В/4 кВ/3 Ⓢ, 10 А 500 В/4 кВ/2 Ⓢ, 10 А</p> <p>AWG 28 – 12 300 В, 10 А Ⓢ 300 В, 10 А Ⓢ</p> <p>5 – 6 мм</p> <p>* Ⓢ CCA Ⓢ NV</p>	<p>Шаг выводов 5.08 мм 0.08 – 2.5 мм² 250 В/4 кВ/3 Ⓢ, 10 А 500 В/4 кВ/2 Ⓢ, 10 А</p> <p>AWG 28 – 12 300 В, 10 А Ⓢ 300 В, 10 А Ⓢ</p> <p>5 – 6 мм</p> <p>* Ⓢ CCA Ⓢ NV</p>
--	--



Число клемм	№ заказа	Упаковка штук	Число клемм	№ заказа	Упаковка штук
Четырехуровневая клеммная колодка, оранжев., 4 вывода в линию			Четырехуровневая клеммная колодка, оранжев., выводы уровней 2 и 4 смещены на полшага		
2 x 4	738-302	69	2 x 4	738-402	69
3 x 4	738-303	48	3 x 4	738-403	48
4 x 4	738-304	36	4 x 4	738-404	36
6 x 4	738-306	24	6 x 4	738-406	24
8 x 4	738-308	18	8 x 4	738-408	18
12 x 4	738-312	12	12 x 4	738-412	12
16 x 4	738-316	9	16 x 4	738-416	9
24 x 4	738-324	6	24 x 4	738-424	6
Нестандартные длины – под заказ			Нестандартные длины – под заказ		



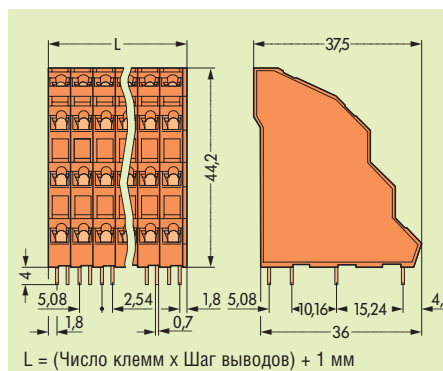
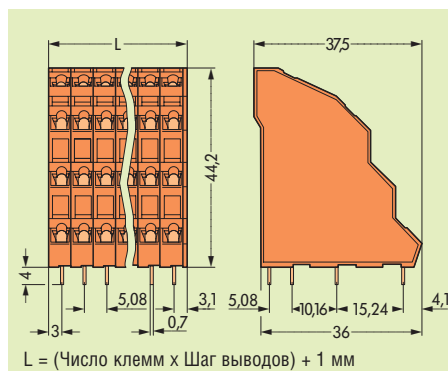
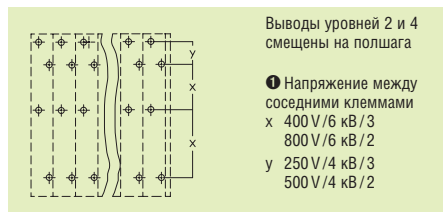
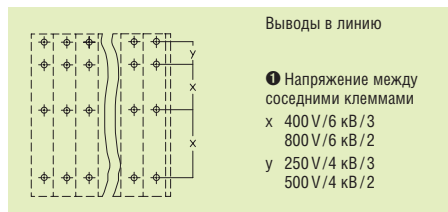
Экономия места.

Для размещения клемм с шагом выводов 5 мм (серая) или 5.08 мм (оранж.) координатная сетка на на печатной плате должна иметь шаг 1.25 мм или 1.27 мм соответственно.

Принадлежности

Карты с маркировкой			Карты с маркировкой		
20 самоклеящихся полосок на карте			20 самоклеящихся полосок на карте		
1 – 16 (40x)	249-166	1 карта	1 – 16 (40x)	249-166	1 карта
17 – 32 (40x)	249-167	1 карта	17 – 32 (40x)	249-167	1 карта
33 – 48 (40x)	249-168	1 карта	33 – 48 (40x)	249-168	1 карта
1 – 32 (20x)	249-169	1 карта	1 – 32 (20x)	249-169	1 карта
Маркировка прямой печатью – под заказ			Маркировка прямой печатью – под заказ		

Размеры, мм Диаметр отверстия под вывод: 1.3^{+0.1} мм



* См. также раздел «Технические данные...»